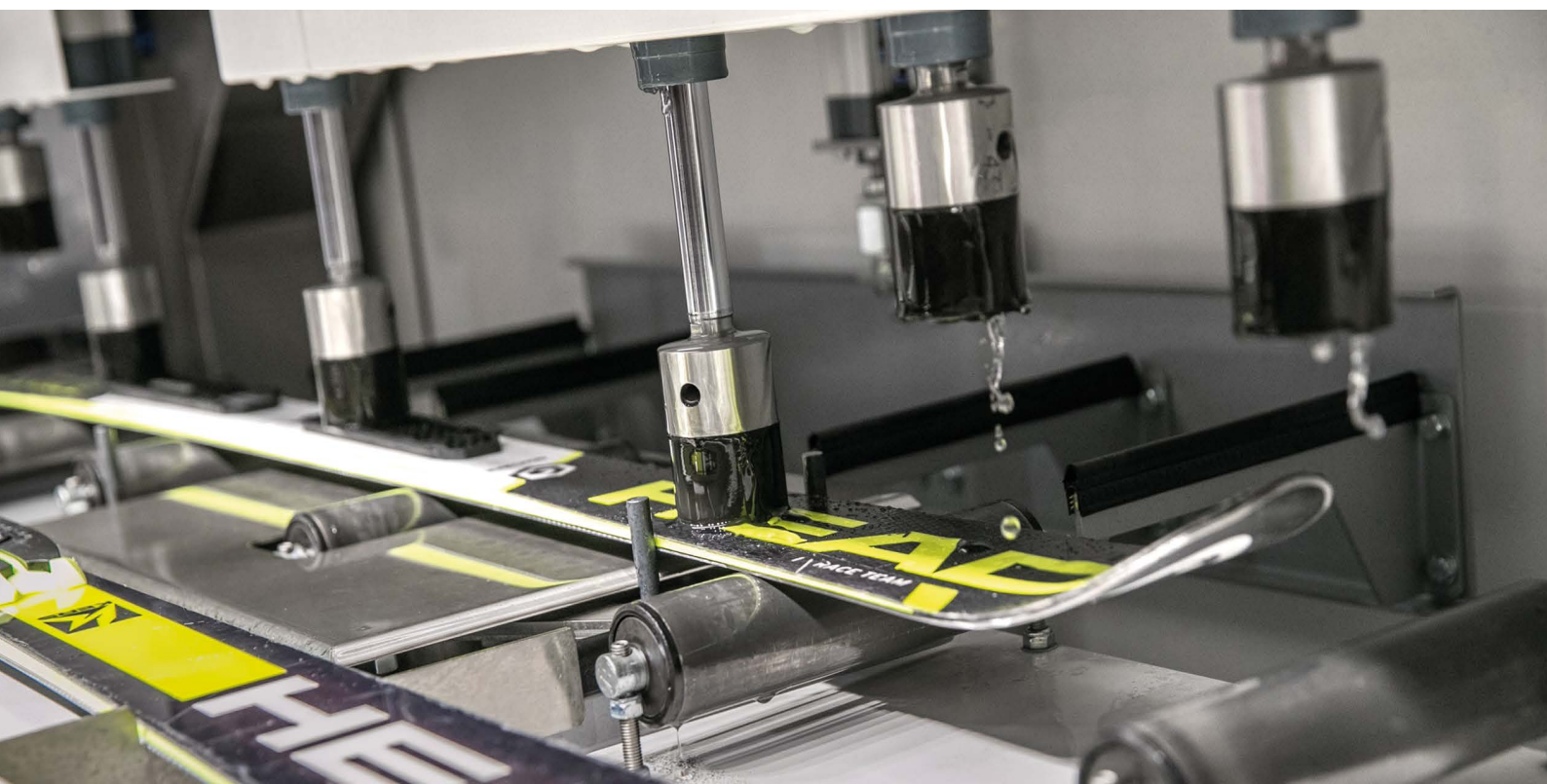


PROWINTER LAB

OSSERVATORIO SUL MERCATO "RENTAL" IN ITALIA

→ REPORT ANNUALE STAGIONE 2017/2018



PROWINTER LAB

OSSERVATORIO SUL MERCATO "RENTAL" IN ITALIA

REPORT ANNUALE STAGIONE 2017/2018

I dati sul Rental in Italia

In occasione di Prowinter 2018, Prowinter Lab ha condotto il primo Ski Rental Summit a Bolzano: focus centrale del confronto è stato il tema del noleggio.

„La realtà territoriale italiana nella stagione invernale 2017/2018 ha presentato 863 strutture adibite al noleggio.

Il numero è in netta crescita e non si torna indietro“

Alfredo Tradati, coordinatore Prowinter Lab

La diciottesima edizione di Prowinter, la fiera “trade” degli sport di montagna, è stata l’occasione per riportare al centro dell’attenzione l’originale vocazione della fiera altoatesina: il noleggio. Il tema “rental”, mai come nelle ultime stagioni, ha spostato gli equilibri del mondo della montagna e analizzarne la curva di sviluppo è importante per tutti i soggetti che operano in questo scenario. Alla luce del fatto che, oggi, oltre il 50% degli sciatori su territorio italiano usufruisce di questo servizio, è di facile comprensione come l’argomento sia particolarmente delicato e di come incida, in modo significativo, sugli equilibri della montagna. Proprio per questo motivo due anni fa è nato Prowinter Lab, un osservatorio permanente sul mercato del noleggio in Italia, che con il primo Ski Rental Summit non ha voluto solo snocciolare numeri ma anche fornire spunti che hanno aperto un dibattito allargato tra tutti i partecipanti all’incontro.



PROWINTER 2019

B2B Days for Snow, Rental and Mountain Innovation

Prowinter, la fiera “trade” di Fiera Bolzano dedicata al business degli sport di montagna, è un appuntamento sempre più importante per tracciare il bilancio della stagione invernale. Prowinter è qualcosa di più di un semplice evento espositivo, perché gli organizzatori l’hanno configurata come piattaforma focalizzata nelle tematiche del noleggio – ed è proprio per questo che Fiera Bolzano riconferma la propria volontà di far crescere Prowinter Lab, l’osservatorio sul noleggio che vuole analizzare il pianeta del noleggio sportivo. La prossima edizione si terrà da Martedì 9 a Giovedì 11 aprile 2019 presso i padiglioni di Fiera Bolzano, dove avrà luogo anche il secondo Ski Rental Summit by Prowinter Lab.

IL RENTAL IN ITALIA

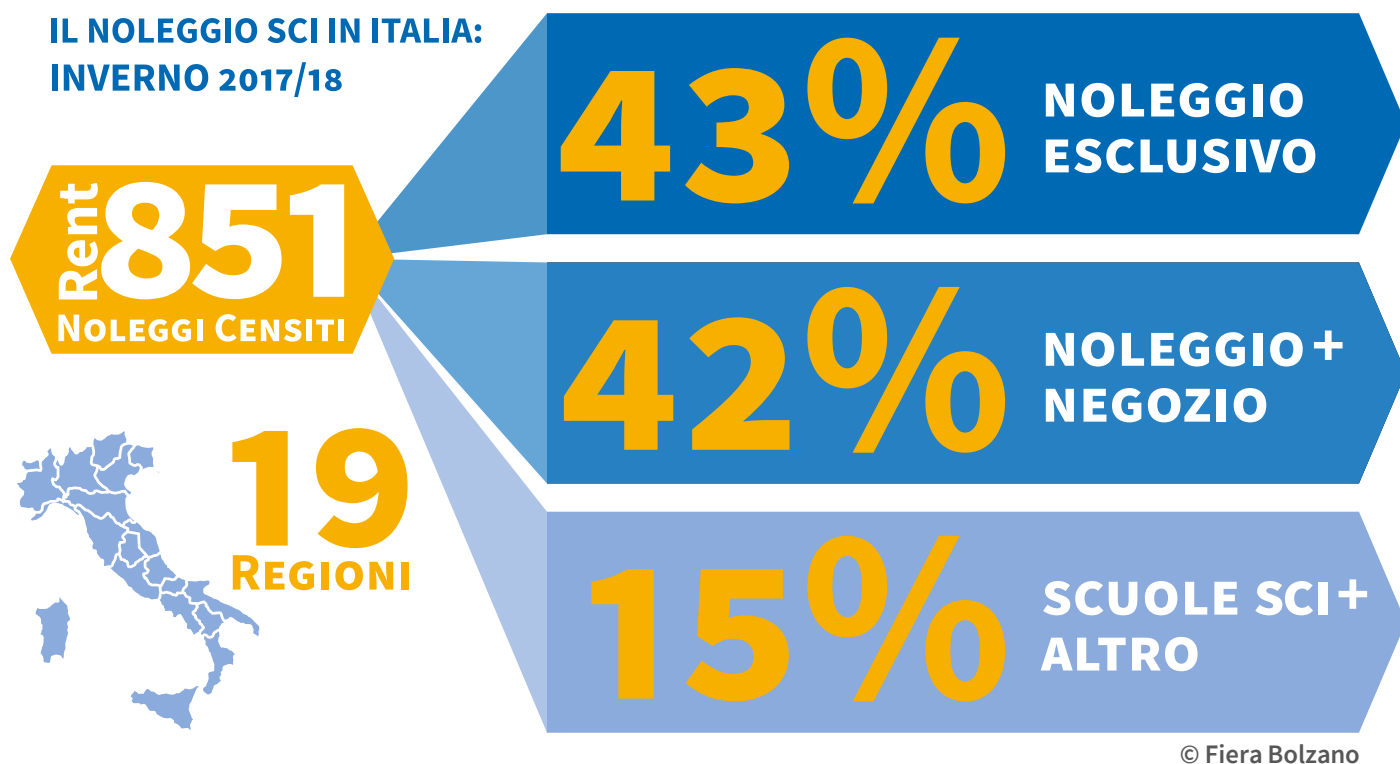
Chi e quanti sono i noleggi?

Il lavoro di ricerca dell'equipe di Prowinter Lab si è svolto su quattro elementi portanti: numero degli addetti nel noleggio, tipologie del prodotto noleggiato, formazione del personale e turnover periodico del parco sci.

«Prowinter Lab è un'esperienza partita con il "censimento" dei noleggi e, dopo una minuziosa ricerca portata avanti nell'ultimo anno, oggi possiamo presentare una panoramica generale dettagliata della realtà del noleggio in Italia – commenta Alfredo Tradati, coordinatore di Prowinter Lab. Nell'anno passato

abbiamo voluto dare un senso qualitativo all'opera iniziata nel 2017: abbiamo raggiunto direttamente oltre la metà dei titolari di noleggio chiedendo loro una serie di informazioni riguardanti la loro impresa».

Dalla ricerca è emerso che in Italia sono attive 851 strutture di noleggio così organizzate: il 43% ha una esclusiva attività rental, il 42% affianca al noleggio la vendita di attrezzatura e il restante 15% è composto dal noleggio organizzato, da scuole sci o altri operatori vari.



In Italia sono attive 851 strutture di noleggio così organizzate: il 43% ha una esclusiva attività rental, il 42% affianca al noleggio la vendita di attrezzatura e il restante 15% è composto dal noleggio organizzato da scuole sci o altri operatori vari.

IL RENTAL IN ITALIA

Noleggio sci: il panorama nazionale

Il mercato che viene mosso dalla passione per gli sci coinvolge 7.500.000 sciatori, di cui 4,9 milioni di italiani e 2,6 milioni provenienti dall'estero per un volume di attrezzatura pari a 177.000 paia di sci venduti ogni anno (dati FESI Federation of the European Sporting Good Industry) di cui l'11% (20.000 paia) è specificatamente progettato e costruito per il noleggio.

Ma chi è il cliente? Si stima che oltre il 50% degli appassionati sciatori che affollano le montagne italiane usufruisca di un servizio a noleggio. Confrontando i valori FESI con i dati della ricerca condotta da Prowinter Lab si nota una evidente discre-

panza: Secondo il team di Prowinter Lab sono oltre 100.000 le paia di sci venduti ai noleggi, pari al 56% del totale circolante in Italia. Questo dato è composto dalla quota di sci specifici per noleggio, ma anche di sci di media e alta gamma della regolare produzione destinata alla vendita. Si può quindi riscontrare come la clientela del noleggio, durante il proprio soggiorno, richieda un attrezzo di un livello qualitativo elevato in modo tale da poter vivere al meglio la propria passione per lo sci. Anche e soprattutto nel noleggio, l'aspettativa di qualità è quindi molto alta.

IL NOLEGGIO SCI IN ITALIA: INVERNO 2017/18



© Fiera Bolzano

Il mercato coinvolge 7.500.000 sciatori, pari a 177.000 paia di sci venduti ogni anno (dati FESI Federation of the European Sporting Good Industry) di cui l'11% (20.000 paia - dato FESI) è costruito per il noleggio. Il team di Prowinter Lab stima però oltre 100.000 paia di sci, che vengono venduti ai noleggi ogni anno.

IL RENTAL IN ITALIA

Quali sono i prodotti?

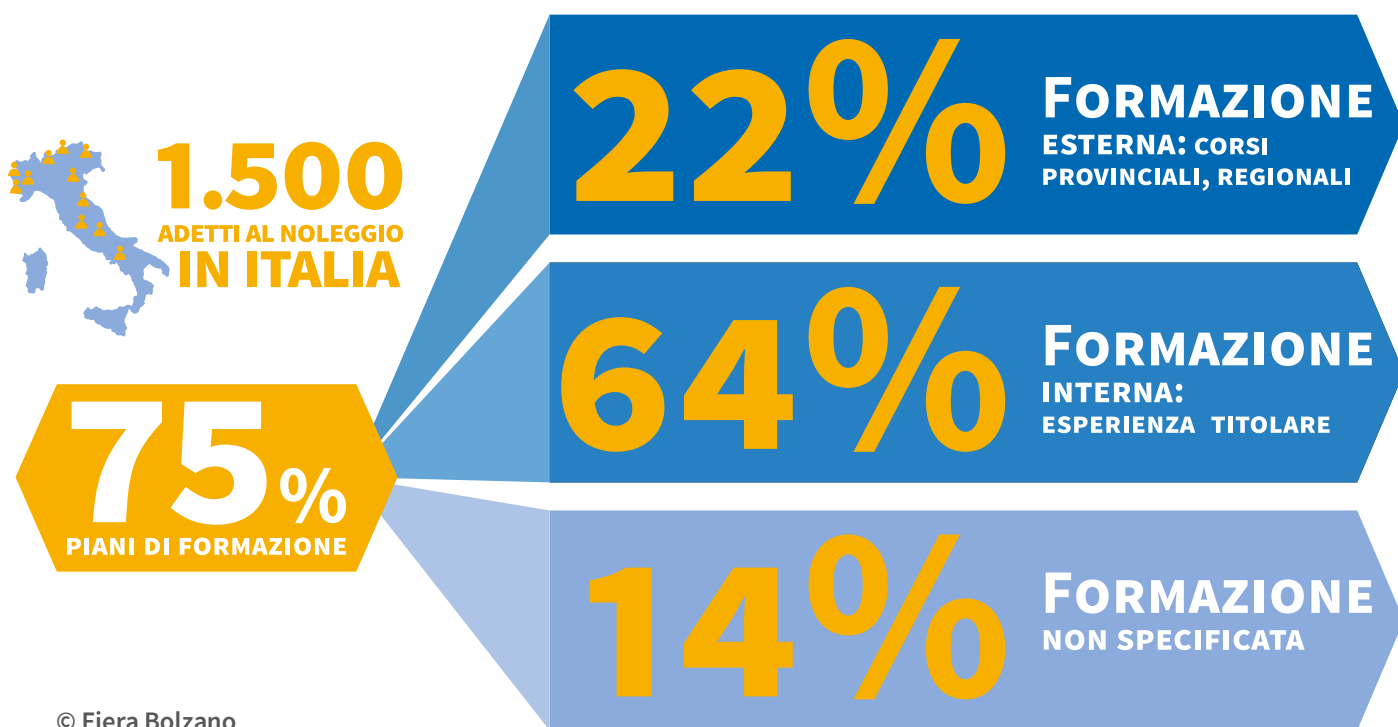
Materia di studio è inoltre tutta l'attrezzatura di cui il noleggio dispone: la totalità delle strutture intervistate dispone di sci da discesa, l'82% offre il noleggio anche di snowboard e il 77% consente l'affitto delle protezioni come il casco. Inoltre, il 45% affitta sci freeride, il 26% sci di fondo e tra le discipline in forte crescita spicca il 21% di sci d'alpinismo. Solo il 14% delle strutture contattate dal team di Prowinter Lab ha un'attività continuativa durante tutto l'anno noleggiando mountain bike e biciclette nel periodo estivo – un dato in rapida crescita, stagione dopo stagione, che proprio per questo motivo è da monitorare costantemente.

La formazione del personale

In media, tra alta e bassa stagione, negli 851 noleggi sparsi sul territorio nazionale operano 1500 addetti (1,74 addetti/noleggio). Del totale dei noleggi censiti il 75% dichiara di adottare un percorso di formazione che va dalla preparazione dell'attrezzatura fino all'utilizzo finale da parte dell'utente, questi corsi

sono organizzati da enti esterni (regione, provincia...) oppure svolti internamente alla struttura. Il 25% dei noleggiatori non ha saputo dare indicazioni precise in merito alla formazione del proprio personale.

IL NOLEGGIO SCI L'OCCUPAZIONE DEL PERSONALE



Negli 851 noleggi sparsi sul territorio nazionale operano in media 1500 addetti (1,74 addetti/noleggio). Del totale dei noleggi censiti il 75% dichiara di adottare un percorso di formazione, questi corsi sono organizzati da enti esterni oppure svolti internamente alla struttura.

IL RENTAL IN ITALIA

Un parco sci da “rinfrescare”

Incrociando i dati forniti dai titolari si stima che l'intero parco sci presente nei noleggi italiani sia di 376.000 paia, con una media di 442 paia di sci per ogni noleggio. Tuttavia, il dato più sensibile riguarda la turnazione e il rinnovo della dotazione nei noleggi: la ricerca condotta da Prowinter Lab ha individuato in 3,7 anni il ritmo di ricambio medio del 100% degli sci mentre, annualmente, si stima che ogni noleggio ricambi il 27% della propria attrezzatura con materiale nuovo.

Il tema del noleggio sci, quindi, è risultato di fondamentale importanza per il futuro della disciplina, e la sua struttura è

piuttosto articolata con numerosi player: noleggiatori e aziende produttrici in primis, ma anche operatori del settore turistico quali albergatori e impiantisti sono in egual modo coinvolti. «Una buona o cattiva esperienza di noleggio può incidere in maniera positiva o negativa sulla percezione dell'intero soggiorno in una precisa località con effetti economici variabili» conclude Tradati.

E per questo motivo il lavoro di Prowinter Lab non si esaurisce qui e in occasione di Prowinter 2019 l'analisi continuerà estendendosi per proseguire sul percorso di incontro e confronto.

PARCO SCI NEI NOLEGGI ITALIANI



© Fiera Bolzano

Si stima che l'intero parco sci presente nei noleggi italiani sia di 376.000 paia, con una media di 442 paia di sci per ogni noleggio. La ricerca condotta da Prowinter Lab ha individuato in 3,7 anni il ritmo di ricambio medio del 100% degli sci mentre, annualmente, si stima che ogni noleggio ricambi il 27% della propria attrezzatura con materiale nuovo.